



THE HONG KONG ASSOCIATION
OF SPEECH THERAPISTS
香港言語治療師協會



香港言語治療師協會HKAST

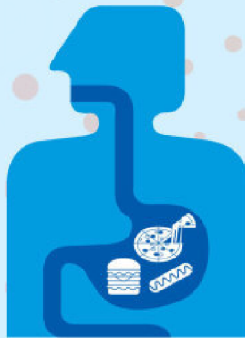


hkast_ig



吞嚥障礙

Dysphagia



什麼是……

吞嚥障礙是指進食時食物從口至胃部出現的任何困難。腦中風、腦腫瘤、腦創傷、退化性疾病（如帕金森症、腦退化症、重症肌無力症等）、頭頸部癌症、腦麻痺症、兔唇裂顎和年齡老化等，皆會導致不同程度的吞嚥障礙。若吞嚥問題未被正視，可能會導致脫水，營養不良，吸入性肺炎，甚至窒息死亡。

特徵

- ✓ 吞嚥時或吞嚥後出現咳嗽、氣喘或有痰聲
- ✓ 有食物哽在喉嚨的感覺
- ✓ 不明原因的持續微燒及肺炎
- ✓ 需多次吞嚥才能吞下食物
- ✓ 吞嚥後食物殘留在口腔內
- ✓ 長時間把食物含在口腔內
- ✓ 食物倒流至鼻腔
- ✓ 經常流口水

評估及治療

言語治療師會先作臨床吞嚥檢查，如有需要作進一步評估，會轉介纖維內視鏡吞嚥檢查(FEES)或吞鋇X-光造影檢查(VFSS)。

言語治療師會按照患者的病情，建議合適的餐類及流質稠度，以增加吞嚥的安全性。言語治療師會因應患者的個別需要，進行口腔及喉部的肌肉的訓練，以改善病情。

給患者及照顧者的建議

- ✓ 保持良好的進食姿勢
- ✓ 使用合適的餐具來餵食以控制每口份量
- ✓ 避免進食混合質地的食物(如：湯飯)
- ✓ 進食時避免談話
- ✓ 減慢進食速度